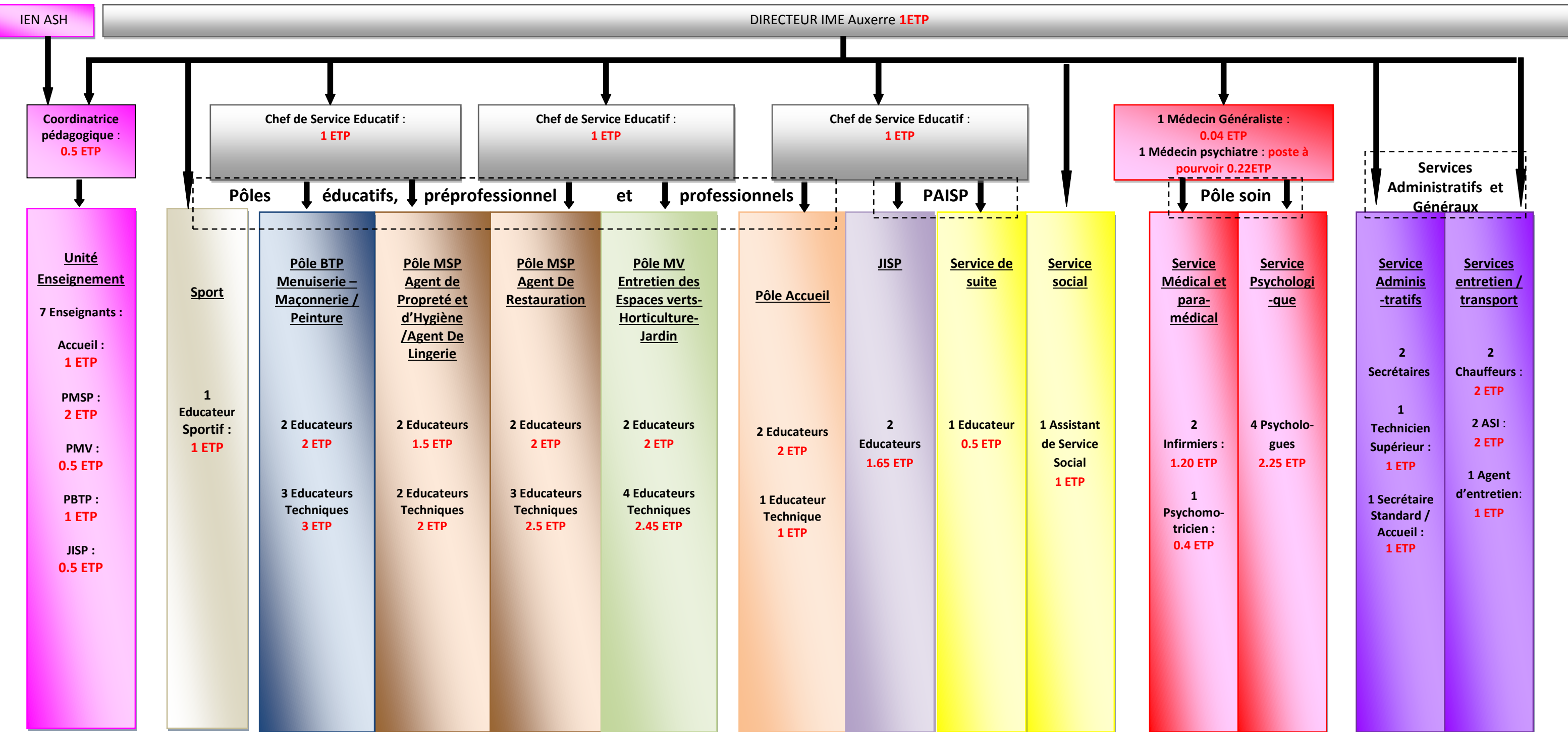


# Organigramme IME Auxerre



**Dispositifs d'hébergement :**  
Chambre d'hôte, Studio, Appartement d'insertion

**LEGENDE :**

EPNAK : Etablissement Public Antoine Koenigswarter  
 ASH : Adaptation scolaire et scolarisation des élèves handicapés  
 IEN : Inspecteur Education Nationale  
**ETP : Equivalent Temps Plein**  
 ASI : Agent de Service Intérieur

MSP : Métiers de Services à la Personne  
 MV : Métiers Verts  
 BTP : Bâtiment et Travaux Publics  
 JISP : Jeunes en Insertion Sociale et Professionnelle  
 PAISP : Pôle d'Accompagnement et d'Insertion Sociale et Professionnelle